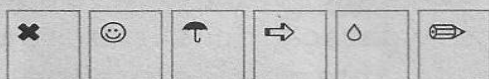


Veja bem

Inovações tecnológicas costumam despertar dúvidas relacionadas aos benefícios e prejuízos para a saúde do homem. No caso do 3D, os médicos alertam para uma possível ardência e coceira nos olhos, após um longo período exposto a este tipo de imagem. Mas, se você sente um incômodo forte, convém procurar um oftalmologista. Segundo os especialistas, os efeitos do 3D são piores para quem tem problemas que afetam a estrutura interna do olho, como catarata – que afeta o cristalino – ou glaucoma – causado pelo acúmulo de humor aquoso.

Se você se perdeu com esses nomes, é porque ainda não conhece as partes que compõem a estrutura do olho. Mas, não tem problema. Descriptografe os símbolos, siga as dicas e descubra quatro dessas partes. As letras que não se repetem já estão impressas.

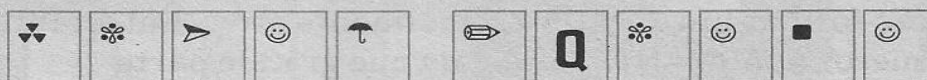
1 Tecido transparente e protetor do olho.



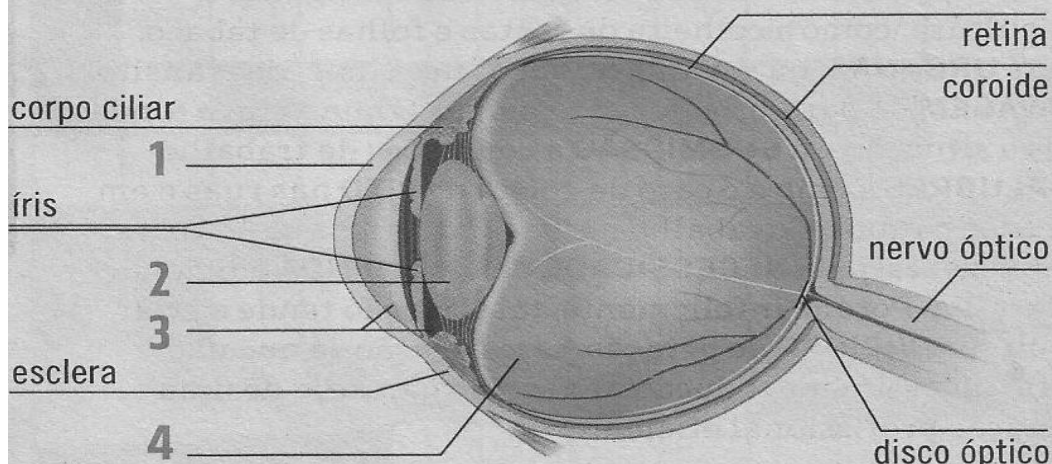
2 Participa do mecanismo de refração da luz.



3 Preenchimento da câmara anterior do olho.



4 Preenchimento da câmara posterior do olho.



Criptograma 1 - Revista Conhecer Coquetel

Prof. Marcia Ferreira

www.prof-marcia-fisica.webnode.com.pt

Resposta

